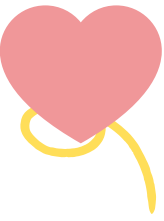


# TABLERO DE SELECCIÓN FAMILIAR DE 3ER GRADO



## ALFABETIZACIÓN

### FONÉTICA

En inglés, para los adjetivos comparativos se añade -er para comparar DOS sustantivos. Por ejemplo = harder (más difícil)

Los adjetivos superlativos se utilizan para comparar un grupo de objetos. A éstos se les añade -est. (más difícil)

¿Cuántos adjetivos comparativos y superlativos más puedes enumerar y utilizar en algunas frases?

### FLUIDEZ

Lee el siguiente poema enlazado:

#### He Had a Dream

(Él tuvo un sueño)

Léele el poema en voz alta a un miembro de la familia.

### VOCABULARIO

ESCUCHA

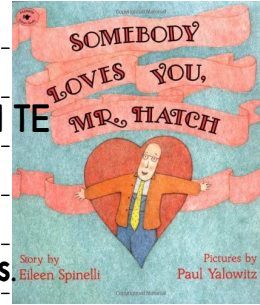
"SOMEBODY LOVES YOU, MR. HATCH" (ALGUIEN TE QUIERE, SR. HATCH)

ENLAZADO [AQUI](#)

BUSCA PALABRAS INTERESANTES.

EJEMPLO: ADMIRE (ADMIRAR)

BUSCA 2 MÁS!



### COMPRENSIÓN

LEE EN VOZ ALTA UN LIBRO O UN CAPÍTULO DE UN LIBRO.

DESPUÉS DE LEER, HABLA DE LO QUE HAS LEÍDO.

¿CUÁL FUE TU PARTE FAVORITA?  
¿POR QUÉ FUE TU PARTE FAVORITA?  
¿QUÉ CREES QUE PASARÁ DESPUÉS?

### INVESTIGACIÓN

MIRA: [HOW TO CHANGE THE WORLD \(A WORK IN PROGRESS\) KID PRESIDENT](#) (CÓMO CAMBIAR EL MUNDO {UN TRABAJO EN ELABORACIÓN})

HAZ UNA LISTA DE CINCO COSAS QUE PODRÍAS HACER PARA CAMBIAR EL MUNDO



# FEBRERO

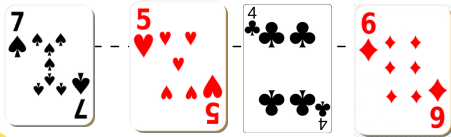
# TABLERO DE SELECCIÓN FAMILIAR DE 3ER GRADO

## MATEMÁTICAS

### VALOR POSICIONAL

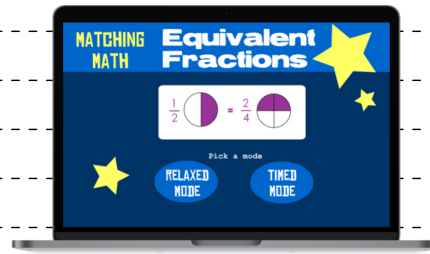
Con una baraja, saca 4 cartas

- Crea un número con las tarjetas
- Redondea el número a la DÉCIMA más próxima.
- Redondea el número a la CENTENA más próxima.
- Forma un nuevo número con las tarjetas y repite la operación.



### JUEGOS

JUEGA ESTE [JUEGO EN LÍNEA](#)  
 PARA PRACTICAR FRACCIONES  
 EN UNA RECTA NUMÉRICA

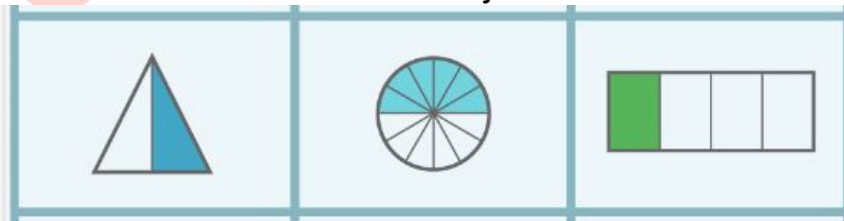


### SOLUCIÓN DE PROBLEMAS

Drew hizo 25 tarjetas para sus compañeros de clase. Luego hizo 9 tarjetas para su familia. Si el día de San Valentín recibió 45 tarjetas, ¿cuántas tarjetas más recibió que las que hizo?

### DETECTIVES DE NUMEROS

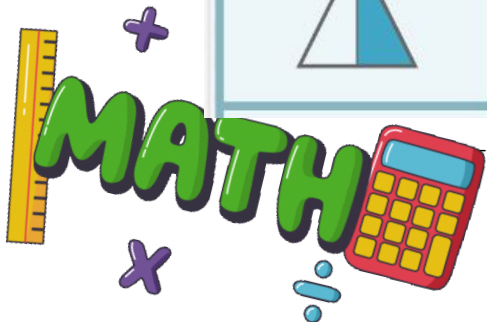
Identifica las fracciones de cada forma sombreada más abajo.



### MATEMÁTICAS ALREDEDOR NUESTRO

Inventa problemas de palabras que incluyan situaciones de la vida real utilizando los nombres de los miembros de tu familia.

Que alguien en casa solucione tus problemas.



# FEBRERO

